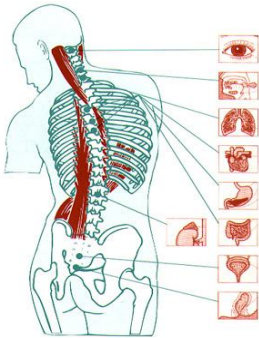


# CAMPI DI INTERVENTO



## **Sistema muscolo-scheletrico**

Tendiniti, dolori articolari, pubalgie, cervicalgie, dorsalgie, lombagie, dolori costali o intercostali, dolori al coccige, e qualsiasi dolore a seguito di un trauma importante (sportivo, incidente stradale, ecc.)

## **Sistema neurologico**

Sciatiche, cruralgie, nevralgie cervico-branchiali, nevralgie facciali, diverse neuropatologie, ecc

## **Sistema neurovegetativo**

Stress, stati ansiosi, depressivi, irritabilità, turbe del sonno, senso di oppressione, ecc.

## **Sistema circolatorio**

Problemi circolatori agli arti inferiori e superiori, congestioni venose, palpitazioni, alcune ipertensioni arteriose, tachicardia, problemi post-operatori cardiocircolatori.

## **Sistema digestivo**

Acidità gastrica, ernia ietale, turbe digestive, diarrea, colite spastica, ecc.

## **Sistema gineco-urinario**

Incontinenza, turbi della menopausa, dolori al basso bacino, dolori durante i rapporti, ecc.

## **Cranio e ORL**

cefalee emicranie di varia origine: cervicale tensione muscolare post traumatica digestiva visiva mestruale....., disturbi occlusali dell'articolazione temporo-mandibolare, dolore agli occhi, disturbi di convergenza e di messa a fuoco, sinusiti, vertigini, ronzii.